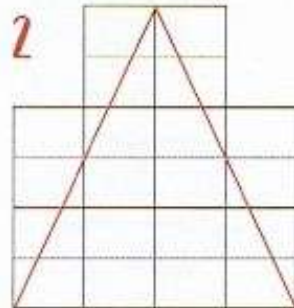


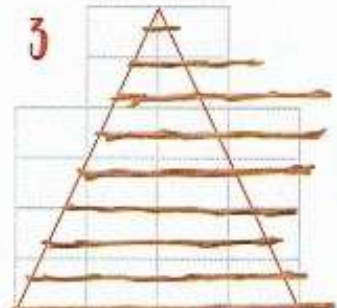
Le sapin étape par étape



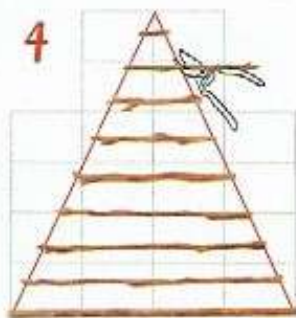
Scotchez au sol 20 feuilles A4 suivant ce schéma.



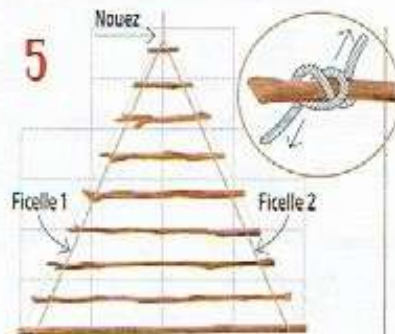
Faites un patron : tracez un triangle en joignant ces angles.



Calez vos branches sur la gauche. Espacez-les de 20 cm environ.



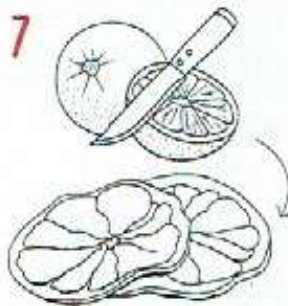
Marquez leur position et avec un sécateur, coupez les branches trop longues.



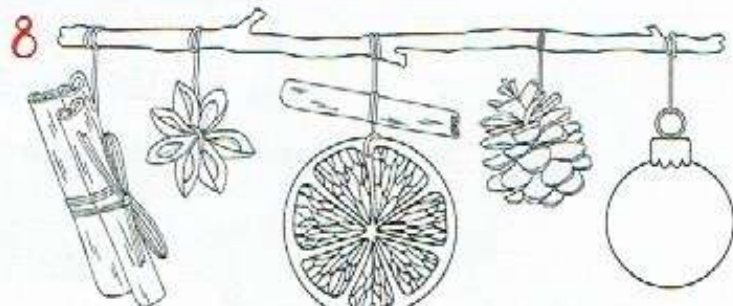
Nouez les branches entre elles en maintenant leur place.



Coupez 5 branches de 20 cm de long, d'épaisseur semblable. Placez-les comme ci-dessus.



Coupez deux oranges en fines rondelles. Passez-les au four sur une plaque 30 mn à 180°C.



Fixez l'étoile au mur avec un clou et suspendez-y votre sapin.

Accrochez une à une vos décorations sur les branches. Laissez parler votre fantaisie.

